

Kompakt cihazlar için basınç presostatları

GW...A5
GW...A5/1

DUNGS®
Combustion Controls

5.02



Teknik

Basınç presostatı GW...A5, DUNGS kompakt cihazları göre EN 1854 için basınç presostatıdır.

Basınç presostatları, set edilmiş devreye girme noktasında (beklenen değer) basınç gerçek değerinin değişmesi halinde bir akım devresinin açılması, kapatılması ve değiştirilmesi için uygundur.

Devreye girme noktası kolay ve zaman tasarrufu sağlayacak şekilde, ölçekli bir ayarlama çarkında, bir manometre kullanmadan ayarlanabilmektedir.

Uygulama

DUNGS kompakt cihazları GasMultiBloc ve double solenoid vana DMV için basınç presostatları.

Doğrudan gövdede veya adaptörler sayesinde çeşitli montaj olanakları.

Gaz aileleri 1,2,3 gazları ile diğer nötr gaz halindeki maddeler için uygundur.

Onaylar

AB gaz cihazı yönetmeliğine göre AB yapı tipi kontrol belgesi:

GW...A5 CE-0085 AO 3220

AB gaz cihazı yönetmeliğine göre AB yapı tipi kontrol belgesi:

GW...A5 CE0036

"S" presostatları EN 1854'e göre.

Başka önemli gaz tüketen ülkelerdeki onaylar.

Fonksiyon

Fazla basınç bölgesinde basit etkili basınç presostatı.

Basınç presostatları yardımcı enerji olmadan çalışır.

Devreye girme davranışı

GW...A5

Basınç dalgalanmalarında kısa reaksiyon süresi

GW...A5/1

İlave sönümlenme memesi sayesinde, kısa süreli basınç dalgalanmalarında yavaş reaksiyon süresi.

Basınç presostatı

GW...A5, basınç bölgesinde basit etkili basınç presostatıdır. Devreye girme mekanizması, set edilmiş değerin aşılması veya altına inilmesi durumunda bir akım devresini açan, kapatan veya değiştiren fazla basınca göre devreye girer.

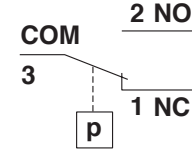
Devreye girme fonksiyonu

Artan basınçta

1 NC açıyor, 2 NO kapatıyor

Düşen basınçta

1 NC kapatıyor, 2 NO açıyor



Teknik özellikler

Maks. işletme fazla basıncı	GW 3 A5 - GW 150 A5 GW 500 A5	500 mbar (50 kPa) 600 mbar (60 kPa)		
Basınç bağlantısı	Basınç presostatının alt tarafında O ring flanş bağlantısı			
Ölçüm bağlantısı	ø 9, faydalanabilir uzunluk 10 mm, bağlantı vidasıyla birlikte			
Sıcaklık aralığı	Ortam sıcaklığı Madde sıcaklığı Depolama sıcaklığı	-15 °C ile +70 °C arası -15 °C ile +70 °C arası -30 °C ile +80 °C arası		
Hammaddeler	Gövde: Şalter kısmı: Diyafram: Devreye girme kontağı:	Alüminyum sıkıştırılmış döküm Polyamit NBR Ag		
Devreye girme gerilimi	AC eff. min. 24 V DC min. 24 V	max. 250 V max. 48 V		
Nominal akım	GW 10...500 A5 AC eff. max. 10 A	GW 3 A5 AC eff. max. 6 A		
Devreye girme akımı	AC eff. max. 6 A AC eff. max. 3 A AC eff. DC DC	cos φ 1'de cos φ 0,6'da min. 20 mA min. 20 mA max. 1 A	AC eff. max. 4 A AC eff. max. 2 A AC eff. DC DC	cos φ 1'de cos φ 0,6'da min. 20 mA min. 20 mA max. 1 A
Elektrik bağlantısı	DIN EN 175 301-803 'e göre tesisat kutuları için geçme bağlantı, 3 kutuplu, koruma izolasyonlu, toprak bağlantısı hariç			
Koruma türü	IEC 529 (EN 60529)'e göre IP 54			
Ayarlama toleransı	İtibari değere göre % ± 15 devreye girme noktası sapması, düşen , dik diyafram konumunda basınçta ayarlanmıştır.			

Montaj konumu



Standart montaj konumu; farklılık göstermesi durumunda şalt noktası değişikliklerine dikkat etmelisiniz.

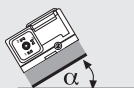
GW 3...50 A5 max. ± 0,6 mbar
GW 150 A5 max. ± 1 mbar
GW 500 A5 max. ± 3 mbar



Yatay montajda basınç presostatı daha yüksek bir basınçta devreye girer.



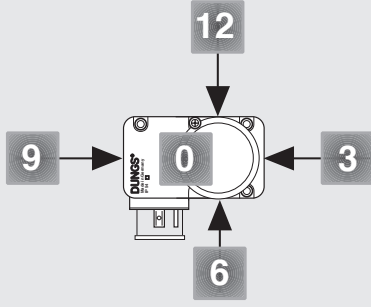
Yatay baş aşağı montajda basınç presostatı daha düşük bir basınçta devreye girer.



Bir ara montaj konumuna montajda basınç presostatı ayarlanmış bir beklenen değere göre maksimum yüksek ve düşük basınçta devreye girer.

Tanımlama

GW 150 A5 [Ag-G3-MS6-V12]



Sipariş örneği

Basınç presostatı tipi

Basınç presostatı GW...A5

Ayarlama bölgesi

5 - 150 mbar

Kontakt hammaddesi

Ag

Elektrik bağlantısı

Cihaz soketi

Basınç bağlantısı

Pozisyon 12'te

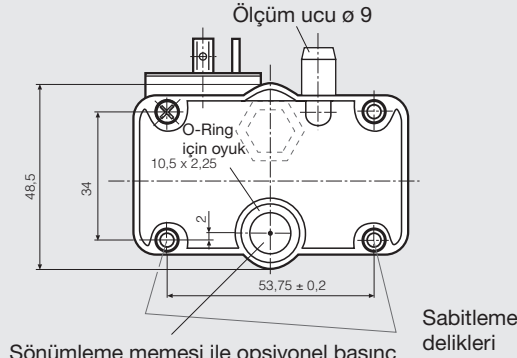
Ölçüm ucu

MS 6

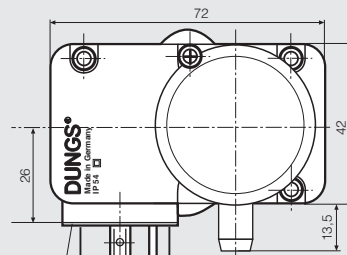
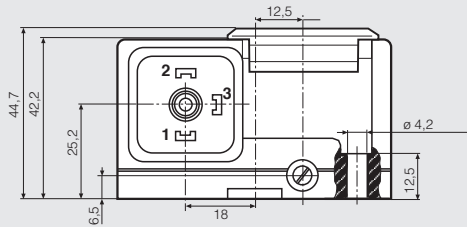
GW 150 A5 [Ag-G3-MS6-V12]

- Basınç bağlantısı**
V12 Basınç bağlantısı G 1/4
Pozisyon 12
- Ölçüm ucu**
MS9 Ölçüm ucu pozisyon 6'a
- Elektrik bağlantısı**
G3 Cihaz soketi, 3 kutuplu
koruma izolasyonlu, topraklamasız
- Kontakt hammaddesi**
Ag
- Ayar aralıkları**
3 0,7 - 3
10 2 - 10
50 5 - 50
150 5 - 150
500 100 - 500
- Basınç presostatı tipi**
GW...A5 Basınç presostatı, set edilen değerin
aşılmasında veya altına inilmesinde
devreye girer.
GW...A5/1 Sönümlenme memesine sahip basınç
presostatı, set edilen değerin
aşılmasında veya altına inilmesinde
devreye girer.

Montaj ölçüleri [mm]



Sönümlenme memesi ile opsiyonel basınç bağlantısı, GW...A5/1'de



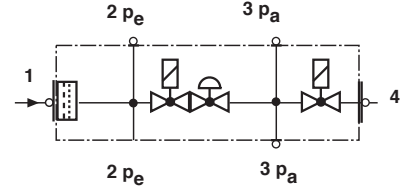
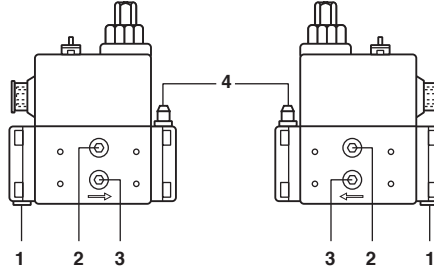
Conta DIN EN 175 301-803'ye göre tesisat kutusu için soket bağlantı

Soket bağlantısı için koruyucu kapak

Montaj olanakları GW...A5
GasMultiBloc MB-...053/403

Basınç yükü GW...A5
Montaj mümkün...

1	Evet, # 221630 ile	
2	evet	
3	evet	
4	Evet, # 221630 ile	

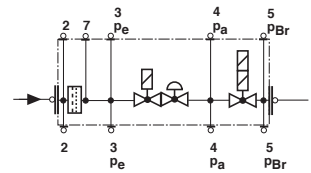
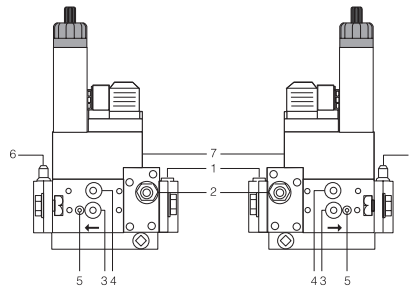
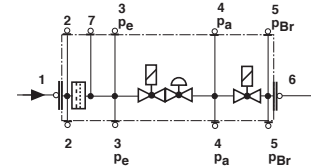
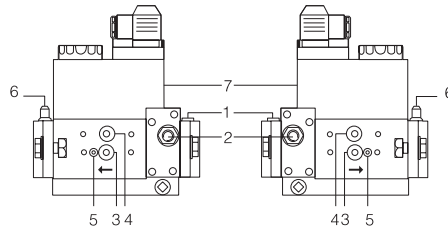


- 1,3 kapatma vidası G 1/8
2 ölçüm ucu opsiyonel
4 Ölçüm ucu

Montaj olanakları GW...A5
GasMultiBloc MB-D..405-412;
MB-ZR.. 405-412

Basınç yükü GW...A5
Montaj mümkün...





1	7'ye alternatif	
2	hayır	
3	evet	
4	evet	
5	Evet, # 214 975 ile	
6	Evet, # 221 630 ile	
7	Evet (Standart)	

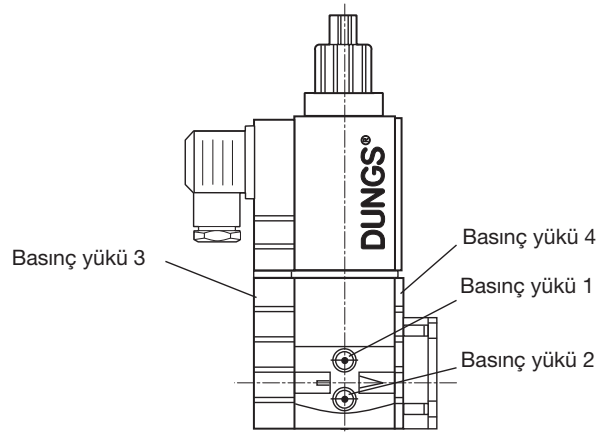


- 1,3,4 kapatma vidası G 1/8
2,6 Ölçüm ucu, opsiyonel G 1/8
5 içten altı köşeli M4

Montaj olanakları GW...A5
Emniyetli solenoid vana
SV-... 505-520

Basınç yükü GW...A5
Montaj mümkün...



	SV 505/507	SV 510/512	SV 520
1	pe	pa	pa 
2	hayır	pe	pe 
3	hayır	pe ⁽¹⁾	pe 
4	pa 221 630 ile yatay	pa ⁽¹⁾	pa 

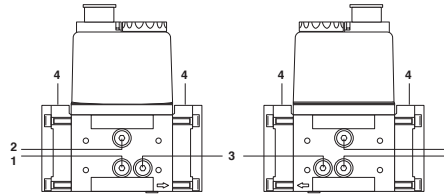


¹⁾ Basınç presostatı montajında flanş montajına dikkat edin!

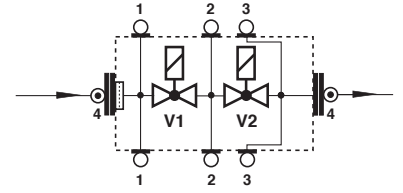
Montaj olanakları GW...A5
Double solenoid vana DMV 503/11

Basınç yükü GW...A5
Montaj mümkün...

1	evet	
2	evet	
3	Evet, # 214975 ile	
4	evet (yatay), # 221 630 ile (dikey)	



1,2,4
Bağlantı vidası
G 1/8 DIN ISO 228
3
Bağlantı vidası M4

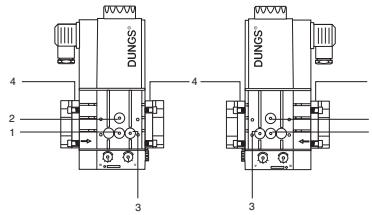
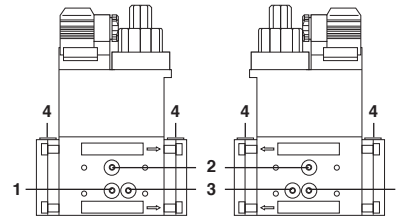


Bağlantı vidaları **1,2,4** yerine bir ölçüm ucu G1/8 DIN ISO 228 de kullanılabilir

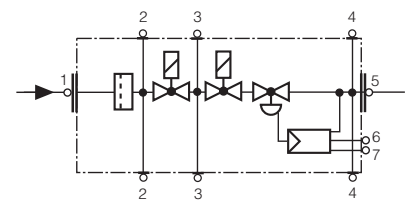
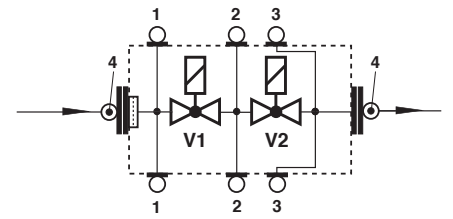
Montaj olanakları GW...A5
Double solenoid vana DMV 507-520/11
GasMultiBloc MB - ...415 - 420
MBC-300/700/1200

Basınç yükü GW...A5
Montaj mümkün...

1	evet	
2	evet	
3	Evet, # 214975 ile	
4	evet (yatay), # 221 630 ile (dikey)	







1,2,3,4
Bağlantı vidası
G 1/8 DIN ISO 228

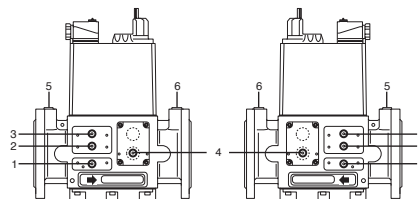


Bağlantı vidaları **1,2,3,4** yerine bir ölçüm ucu G1/8 DIN ISO 228 de kullanılabilir

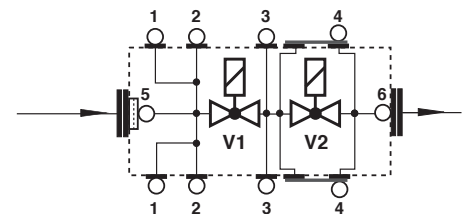
Montaj olanakları GW...A5
Double solenoid vana
DMV 525, DMV 5040/11 - 5125/11
DMV-1500-D, DMV...-65 - DMV...-125
MBC...-65 - MBC...-100 (Basınç yükü 4 hayır)

Basınç yükü GW...A5
Montaj mümkün...

1	evet	
2	evet	
3	evet	
4	evet	
5	hayır	
6	hayır	



1,2,3,4
Bağlantı vidası
G 1/8 DIN ISO 228
5,6
G 1/4 DIN ISO 228



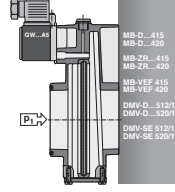
Bağlantı vidaları **1,2,3,4** yerine bir ölçüm ucu G1/8 DIN ISO 228 de kullanılabilir

Kompakt cihazlar için basınç presostatları

GW...A5
GW...A5/1

DUNGS®
Combustion Controls

Montaj olanakları GW...A5
Dungs kompakt cihazı için ön
montaj filtresinde



Filtre elemanından sonra basınç yükü

Teknik kısa genel bakış 1 mbar = 100 Pa = 0,1 kPa ≈ 10 mm WS

Tip	Model	Sipariş no.	Ayarlama aralığı [mbar]	Devreye girme farkı Δp [mbar]
GW...A5 Basınç presostatı	GW 3 A5	229 250	0,7 - 3	≤ 0,7
	GW 10 A5	225 938	2 - 10	≤ 1
	GW 50 A5	225 939	5 - 50	≤ 2,5
	GW 150 A5	225 940	5 - 150	≤ 5
	GW 500 A5	227 639	100 - 500	≤ 15

Toplu ambalajda teslimat

Standart Model

GW...A5 [Ag-G3-MS6-V12]

Montaj seti ile

Aksesuar	Sipariş no.	Cihaz/tip için	Nominal çaplar
Montage-Seti (2 x M4x20,1 x O-Ring)	223 280		
Adaptör pBr	214 975	MB-D ...405 - 420 MB-Z ...405 - 420 DMV- ...503 - 520	Rp 3/8 - Rp 2 Rp 3/8 - Rp 2 Rp 3/8 - Rp 2
Dişli flanş üzerinde adaptör (1/8)	221 630	MB- ...405-412 DMV- ... SV- ...505-520	Rp 3/8 - Rp 1 1/4 Rp 3/8 - Rp 2
GW...A5 için adaptör seti Bağlantı G 1/4 için	222 982	DMV- ... MB- ...415-420	Rp 3/8 - Rp 2
Talep halinde özel adaptör		MB- ... DMV- ... MVD- ...	DN 40 - DN 125 Rp 3/8 - DN 150
Tesisat kutusu 3 kut. + E, gri GDMW	210 318		

Teknik gelişme ve geliştirme açısından yararlı olabilecek değişiklikler yapma hakkı saklıdır.

**Karl Dungs Satış ve Pazarlama
Limited Şirketi**
Perpa Ticaret Merkezi
A Blok Kat:8, No:775-777
34385 Okmeydanı-İstanbul, Türkiye
Tel.: +90 (0)212 320 81 02
Fax: +90 (0)212 320 81 05
info.tr@dungs.com
www.dungs.com

Karl Dungs GmbH & Co. KG
Siemensstraße 6-10
D-73660 Urbach, Germany
Telefon +49 (0)7181-804-0
Telefax +49 (0)7181-804-166
info@dungs.com
www.dungs.com